

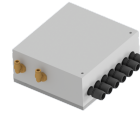
802 WD AIREX 14V 1/3D - ARIA COMPRESSA ANTIDEFLAGRANTI



ELETTRONICA



IMBALLAGGI



- ✓ Vuotometro per segnalazione filtro intasato
- ✓ Tubo di scarico liquidi
- ✓ Compatto e mobile
- ✓ Messa a terra
- ✓ Comoda sostituzione del filtro
- ✓ Aspirazione grazie a potente unità multi-ugelli venturi
- ✓ Controllo livello liquido grazie al galleggiante per arresto a contenitore pieno



UNITÀ ASPIRANTE

Categoria EX	ATEX Z20/21 Z1-2	
Alimentazione aria	nlt / min	1458
Pressione aliment. aria	bar	6
Ø tubo aliment. Aria	mm	12
Depressione massima	mmH ₂ O	3700
Depressione massima	mmH ₂ O	3700
Portata d'aria massima	m ³ /h	300
Ø bocchettone	mm	80
Rumorosità (EN ISO 3744)	dB(A)	68
Marcatura	II 1/3D Ex h IIIC T80°C Da/Dc	



UNITÀ FILTRANTE

Tipo di filtro	Sacco	
Superficie - Diametro	cm ² -mm	8.000 - 420
Media filtrante - Classe	IEC 60335-2-69	



UNITÀ DI RACCOLTA

Cap. di trasporto	kg/h	80
-------------------	------	----



INGOMBRI

Dimensioni	cm	62x53x108h
Peso	kg	36



UNITÀ ASPIRANTE

L'aspirazione è sviluppata da una unità di aspirazione ad aria compressa del tipo Venturi, protetta all'interno di una solida testata in acciaio, contenente materiale fonoassorbente che riduce al minimo il rumore durante il servizio.

La testata comprende un indicatore di pressione di alimentazione e un indicatore di vuoto, utile per rilevare un'eventuale saturazione del filtro



UNITÀ FILTRANTE

Un galleggiante elettrico interrompe l'aspirazione quando il liquido nel contenitore raggiunge il livello massimo, evitando fuoriuscite di liquido.

Un filtro in polipropilene per liquidi posto in aspirazione, garantisce una efficienza di filtrazione dell'olio aspirato; un ulteriore filtro in spugna plastica impedisce alla maggior parte dei liquidi nebulizzati di arrivare nel motore.

Il filtro polveri è costituito da un doppio sacco (poliestere + nylon) ed è dotato di un sistema autopulente, per mezzo della differenza di pressione interna.



UNITÀ DI RACCOLTA

L'aspiratore è montato su un robusto telaio metallico, e dotato di robuste ruote industriali, che lo rendono idoneo a servizio mobile anche su superfici accidentate.



OPTIONALS

✓ CONTENITORE IN ACCIAIO INOX