

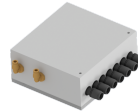
452 AIREX 14V 1/2D-2/2G - ARIA COMPRESSA ANTIDEFAGRANTI



CANTIERI NAVALI



CHIMICO-FARMACEUTICO



- ✓ Compatto e mobile
- ✓ Filtro ad alta efficienza
- ✓ Molto silenzioso
- ✓ Alta efficienza di filtrazione

- ✓ Aspiratore progettato per uso intensivo
- ✓ Aspirazione grazie a potente unità multi-ugelli venturi
- ✓ Contenitore in acciaio inox AISI304



UNITÀ ASPIRANTE

Categoria EX		CE EX 1/2D
Pressione aliment. aria	bar	6
Ø tubo aliment. Aria	mm	12
Depressione massima	mmHg	3700
Depressione massima	mmHg	3700
Portata d'aria massima	m ³ /h	300
Rumorosità (EN ISO 3744)	dB(A)	68
Alimentazione aria	nlt / min	1458
Marcatura	II 1/2D Ex h IIIC T85° Da/Db - II 2/2G Ex h IIB T6 Gb/Gb	



UNITÀ FILTRANTE

Tipo di filtro		Tasche
Superficie - Diametro	cm ² -mm	20.000 - 420
Media filtrante - Classe	IEC 60335-2-69	
Sistema di pulizia		Manuale



UNITÀ DI RACCOLTA

Cap. di trasporto	kg/h	45
-------------------	------	----



INGOMBRI

Dimensioni	cm	70x55x127h
Peso	kg	50



UNITÀ ASPIRANTE

L'aspirazione è sviluppata da una unità di aspirazione ad aria compressa del tipo Venturi, protetta all'interno di una solida testata in acciaio, contenente materiale fonoassorbente che riduce al minimo il rumore durante il servizio.



UNITÀ FILTRANTE

E'possibile pulire il filtro per mezzo del sistema di pulizia meccanico integrato: una leva scuotifiltro esterna scuote il filtro con movimento verticale, garantendo un'azione di pulizia efficace e sicura, mantenendo costanti le prestazioni di aspirazione, e prevenendo la dispersione di polvere nell'ambiente.

Il filtro stellare in poliestere, posto all'interno della camera filtrante in acciaio inox, garantisce un'ampia superficie di filtrazione e alta resistenza al passaggio di polvere e all'intasamento.



UNITÀ DI RACCOLTA

Il materiale aspirato si deposita in un contenitore a sgancio in acciaio inox AISI304 montato su ruote che permette di smaltire rapidamente e senza sporcarsi il materiale aspirato, con possibilità di insaccamento.



OPTIONALS

- ✓ FILTRO ANTISTATICO CLASSE M
- ✓ FILTRO RESISTENTE ALLE ALTE TEMPERATURE (FINO A 250°C)