

DBFV 10 Z22 - UNITA' ASPIRANTE



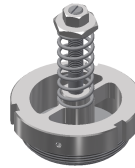
AGROALIMENTARE



CEMENTIFICI



CAFFÈ/THE/TABACCO



- ✓ Motore soffiante a canale laterale, non richiede alcuna manutenzione ordinaria, silenzioso e potente
- ✓ Valvola limitatrice di vuoto per protezione motore
- ✓ Livello sonoro basso
- ✓ Riduzione del tempo di fermo macchina
- ✓ Possibilità di integrazione su macchinari e linee di produzione
- ✓ Totale modularità per adattamento alle specifiche esigenze del cliente
- ✓ Completa personalizzazione per esigenze specifiche
- ✓ Grandissima durata nel tempo
- ✓ Certificato ATEX Z22



UNITÀ ASPIRANTE

Potenza	kW	0,85 - 0,75
Protezione elettrica	IP	65
Depressione massima	mmH ₂ O	2.000
Portata d'aria massima	m ³ /h	150
Ø bocchettone	mm	50
Rumorosità (EN ISO 3744)	dB(A)	69
Marchatura	EX II3D Ex IIIC T125°C DC	
Categoria EX	ACD EX 1/- D	



UNITÀ FILTRANTE

Tipo di filtro	Sacco	
----------------	-------	--



UNITÀ DI RACCOLTA

Cap. di trasporto	kg/h	15
-------------------	------	----



INGOMBRI

Dimensioni	cm	50x33x73h
Peso	kg	35



UNITÀ ASPIRANTE

L'unità aspirante è una soffiante a canale laterale, con accoppiamento diretto tra albero motore e girante. Essendo privo di sistemi di trasmissione non richiede alcuna manutenzione ordinaria, è idoneo a servizio continuativo prolungato e sviluppa alte prestazioni di aspirazione.

Una valvola limitatrice di vuoto protegge il motore dal surriscaldamento, garantendo l'apporto di aria per il raffreddamento.



UNITÀ FILTRANTE

Il filtro a sacco in poliestere, posto all'interno della camera filtrante, garantisce un'ampia superficie di filtrazione e alta resistenza al passaggio di polvere e all'intasamento.



UNITÀ DI RACCOLTA

L'unità è costruita interamente in acciaio verniciato ad alto spessore, garanzia di lunga durata e robustezza



OPTIONALS

- ✓ CONTENITORE IN ACCIAIO INOX
- ✓ COSTRUZIONE COMPLETA INOX
- ✓ MESSA A TERRA