

DBFV 10 Z22 - UNIDAD ASPIRANTE



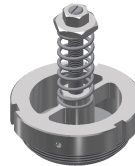
AGROALIMENTARIO



CEMENTO



CAFÉ/TÉ/TABACO



- ✓ Motor con soplador de canal lateral, de gran alcance y silencioso, no requiere mantenimiento ordinario, conveniente para uso continuo
- ✓ Válvula de seguridad para la protección del motor
- ✓ Bajo nivel de ruido
- ✓ Reducción del tiempo de inactividad de las máquinas herramienta
- ✓ Posibilidad de integración en otras máquinas

- ✓ Total modularidad para satisfacer las necesidades específicas de los clientes
- ✓ Completa personalización para necesidades específicas
- ✓ Alta duración en el tiempo
- ✓ Certificado ATEX Z22



UNIDAD ASPIRANTE

Potencia	kW	0,85 - 0,75
Potencia eléctrica	IP	65
Depresión máxima	mmH ₂ O	2.000
Caudal de aire máximo	m ³ /h	150
Diámetro de aspiración	mm	50
Nivel de ruido	dB(A)	69
Marca	II 3D Ex IIIC T125°C DC	
Zona ATEX	3D (20 int/22 ext)	



UNIDAD FILTRANTE

Tipo de filtro	Bolsa	
----------------	-------	--



UNIDAD DE RECOGIDA

Capacidad de transporte	kg/h	15
-------------------------	------	----



VOLUMEN

Dimensiones	cm	50x33x73h
Peso	kg	35



UNIDAD ASPIRANTE

La unidad de aspiración es un soplador de canal lateral, con acoplamiento directo entre el motor y el ventilador que funciona sin ningún sistema de transmisión. Por lo tanto silencioso, totalmente libre de mantenimiento y adecuado para operaciones de servicio continuo.

Una válvula de alivio de presión protege el motor, proporcionando aire adicional para el enfriamiento.



UNIDAD FILTRANTE

El filtro de bolsa de poliéster, colocado en el interior de la cámara de filtración, garantiza una amplia superficie filtrante y una alta resistencia al paso del polvo y a la obstrucción.



UNIDAD DE RECOGIDA

La unidad está construida completamente de acero pintado de alto espesor, una garantía de larga vida y resistencia



OPCIONES

- ✓ TANQUE EN ACERO INOXIDABLE
- ✓ CONSTRUCCIÓN TOTAL EN ACERO INOXIDABLE
- ✓ CONEXIÓN A TIERRA