

# DHV 45 AF TANK - AIRFLOW



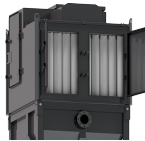
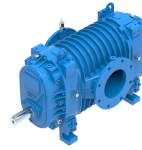
ACERÍAS / FUNDICIONES



CEMENTO



CENTRALES ENERGÉTICAS



- ✓ Aspirador diseñado para uso intensivo.
- ✓ Potente bomba de lóbulos y motor eléctrico.
- ✓ Alto rendimiento y larga vida.
- ✓ Alta eficiencia de filtración
- ✓ Fácil de manejar
- ✓ Contenedor extraíble que puede ser movido por carretilla elevadora.
- ✓ Sistema de escape por válvula
- ✓ Alta autonomía de funcionamiento.
- ✓ \*\*\* DOUBLE CLICK TO EDIT THIS TEXT \*\*\*
- ✓ \*\*\* DOUBLE CLICK TO EDIT THIS TEXT \*\*\*



## UNIDAD ASPIRANTE

Alimentación	V - Hz	400 - 50 3~
Potencia	kW	45
Potencia eléctrica	IP	55
Depresión máxima	mmH <sub>2</sub> O	7.500
Caudal de aire máximo	m <sup>3</sup> /h	1.300
Diámetro de aspiración	mm	140



## UNIDAD FILTRANTE

Tipo de filtro	30 Mangas filtrantes	
Superficie - Diámetro	cm <sup>2</sup> -mm	180.000 - 120
Medio filtrante - Clase	IEC 60335-2-69	Poliéster Ant - M PTFE
Sistema de limpieza	Automática	
Filtro secundario	Cartucho	
Superficie	cm <sup>2</sup>	70.000



## UNIDAD DE RECOGIDA

Capacidad	l	800
-----------	---	-----



## VOLUMEN

Dimensiones	cm	168x160x291h
Peso	kg	2.340



## UNIDAD ASPIRANTE

La unidad de aspiración está equipada con una bomba de vacío volumétrica con rotores trilobulares capaces de generar valores de vacío y flujo de aire muy altos.

Un filtro de seguridad garantiza la máxima protección del motor y la bomba.

El panel eléctrico está diseñado para el control remoto, con un panel de botón instalado como estándar en la estructura



## UNIDAD FILTRANTE

2 juegos de manguitos de filtración que funcionan continuamente y, alternativamente, garantizan la máxima eficiencia de filtración y una alta resistencia al paso del polvo.

Los filtros se limpian utilizando un sistema temporizado automático con válvulas de retrolavado de cámara. El aire comprimido necesario es suministrado por un compresor instalado a bordo.



## UNIDAD DE RECOGIDA

El aspirador se monta para la bifurcación con una carretilla elevadora.

El material aspirado se deposita en un contenedor extraíble grande que puede ser movido por un montacargas

La descarga del material se realiza mediante una palanca que permite un vaciado rápido y seguro del contenedor.

La unidad está construida completamente de acero pintado de alto espesor, una garantía de larga vida y resistencia



## OPCIONES

- ✓ TANQUE, CÁMARA Y CHASIS DE ACERO INOXIDABLE
- ✓ \*\*\* DOUBLE CLICK TO EDIT THIS TEXT \*\*\*