

CV 22 AF - AIRFLOW



ACERÍAS / FUNDICIONES



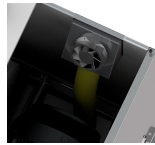
CEMENTO



CENTRALES ENERGÉTICAS



INDUSTRIA PESADA



UNIDAD ASPIRANTE

Alimentación	V - Hz	400 - 50 3~
Potencia	kW	22
Potencia eléctrica	IP	55
Depresión máxima	mmH ₂ O	5.000
Caudal de aire máximo	m ³ /h	1.300
Diámetro de aspiración	mm	140
Filtro de seguridad		70.000 - M
Filtro de refrigeración	cm ² - Classe	70.000 - M



VOLUMEN

Dimensiones	cm	114x124x147h
Peso	kg	590

- ✓ Aspirador diseñado para uso intensivo.
- ✓ Potente bomba de lóbulos y motor eléctrico.
- ✓ Alto rendimiento y larga vida.
- ✓ Muy silencioso
- ✓ Construcción completa en acero
- ✓ Fácil mantenimiento en seguridad.



UNIDAD ASPIRANTE

La unidad de aspiración está equipada con una bomba de vacío volumétrica con rotores trilobulares capaces de generar valores de vacío y flujo de aire muy altos.

Un filtro de seguridad garantiza la máxima protección del motor y la bomba.

Una cabina de acero insonorizada con un ventilador de refrigeración protege la bomba de lóbulos

La unidad debe usarse siempre junto con un separador de filtro.



OPCIONES

- ✓ TANQUE, CÁMARA Y CHASIS DE ACERO INOXIDABLE
- ✓ CUADRO ELECTRICO CON PLC PARA USO CON DISPOSITIVOS EXTERNOS (CONTROL LIMPIEZA FILTRO, SONDAS, VALVULAS, ETC)