



802 WD AIR - ASPIRATEURS AIR COMPRIMÉ



AGROALIMENTAIRE



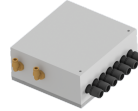
CHANTIERS NAVALS



PHARMACEUTIQUE



MÉCANIQUE



- ✓ Fabrication complète en acier
- ✓ Vacuomètre pour détecter le colmatage du filtre
- ✓ Compact et mobile
- ✓ Remplacement facile du filtre
- ✓ Alimentation par air comprimé avec 1 Venturi
- ✓ Déplacement facile
- ✓ Rapport consommation d'air/performance exceptionnel



UNITÉ D'ASPIRATION

Débit d'air	nlt / min	729 (43) - 1.458 (87)
Pression d'alimentation en air	bar	6
Ø Tuyau d'aliment. air	mm	12
Dépression maximale	mmHg	3.700
Dépression maximale	mmHg	3.700
Débit d'air maximum	m³/h	150 - 300
Ø Diamètre embouchure	mm	80
Niveau sonore (EN ISO 3744)	dB(A)	68



UNITÉ DE FILTRATION

Type de filtre		Sac
Charge d'air sur le filtre	m³/m²/h	188 - 375



UNITÉ DE RÉCUPÉRATION

Capacité de transport	kg/h	80
-----------------------	------	----



VOLUME

Dimensions	cm	53x59x100h
Poids	kg	30 - 33



UNITÉ D'ASPIRATION

L'aspiration est générée par deux unités d'aspiration à air comprimé du type Venturi, protégée de l'intérieur par une tête robuste en acier, construction en matériel insonorisant réduisant au minimum le bruit pendant son utilisation.

La tête est composée d'un indicateur de pression d'alimentation et d'un indicateur de vide, utile pour relever une éventuelle saturation du filtre.



UNITÉ DE FILTRATION

Le filtre à poussière est constitué d'un double sac (polyester + nylon) et dispose d'un système autonettoyant fonctionnant selon le principe de différence de pression.



UNITÉ DE RÉCUPÉRATION

L'aspirateur est monté sur un châssis en acier robuste et équipé de roues de qualité industrielle, qui le rend adapté au service mobile même lorsqu'il est utilisé sur des surfaces difficiles.



EN OPTION

- ✓ CUVE EN ACIER INOX
- ✓ KIT D'ACCESSOIRES ANTISTATIQUES WD 50