

CV 22 HV - UNITÉ D'ASPIRATION



ACIÉRIES / FONDERIES



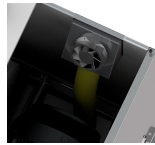
CIMENTERIES ET BRIQUETERIES



CENTRALES D'ÉNERGIE



INDUSTRIE LOURDE



UNITÉ D'ASPIRATION

Puissance	kW	22
Protection électrique	IP	55
Dépression maximale	mmHg	7.500
Débit d'air maximum	m ³ /h	1.100
Ø Diamètre embouchure	mm	140
Filtre de refroidissement	cm ² - Classe	70.000 - M



VOLUME

Dimensions	cm	114x124x147h
Poids	kg	610

- ✓ Fabrication complète en acier
- ✓ Aspirateur conçu pour utilisation intensive
- ✓ Pompe à lobes puissante et moteur électrique
- ✓ Prestations élevées à longue durée de vie
- ✓ Très silencieux
- ✓ Maintenance facile sécuritaire



UNITÉ D'ASPIRATION

L'unité aspirante est composée d'une pompe à vide volumétrique avec trois lobes capables de gérer de très hautes valeurs de vide et de débit d'air.

Un filtre de sécurité garantit une meilleure protection du moteur et de la pompe.

L'unité doit être toujours utilisé avec le séparateur filtrant.

Une cabine insonorisante en acier peint, doté d'un ventilateur de refroidissement pour protéger la pompe à lobes.



EN OPTION

- ✓ Armoire électrique avec PLC pour la gestion des dispositifs externes (control du nettoyage du filtre, sondes, vannes etc) Armoire électrique
- ✓ CUVE, CHAMBRE FILTRANTE ET CHÂSSIS EN ACIER INOX