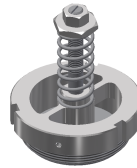


CV117 - UNITA' ASPIRANTE



- ✓ Motore soffiante a canale laterale, non richiede alcuna manutenzione ordinaria, silenzioso e potente
- ✓ Valvola limitatrice di vuoto per protezione motore
- ✓ Molto silenzioso
- ✓ Ideale per utilizzo continuativo 24/7
- ✓ Progettato per garantire la massima efficienza in base alle richieste del cliente
- ✓ Aumento di igiene e pulizia durante e dopo i cicli produttivi
- ✓ Alto livello di automazione



UNITÀ ASPIRANTE

Alimentazione	V - Hz	400 50 3-
Potenza	kW	5,5
Depressione massima	mmHg	3600
Portata d'aria massima	m ³ /h	530
Ø bocchettone	mm	70
Rumorosità (EN ISO 3744)	dB(A)	75
Loc/Rem		Incluso



INGOMBRI

Dimensioni	cm	64x65x139
Peso	kg	130



UNITÀ ASPIRANTE

Il gruppo aspirante è una soffiante a canale laterale, con girante fissata direttamente sull'albero motore e bilanciata elettronicamente. Essendo privo di trasmissione non richiede alcuna manutenzione, è idoneo a servizio anche continuativo (24/7), è altamente silenzioso e garantisce alte prestazioni. Una valvola limitatrice di vuoto, regolata sul punto di lavoro massimo in continuo, garantisce protezione al motore nel caso di servizio gravoso, continuativo e/o in condizioni gravose (es. filtro intasato, ostruzioni nel sistema aspirante etc.)

L'unità aspirante è contenuta in un telaio di acciaio verniciato a polvere fisso a pavimento, che la protegge, insonorizza e previene il contatto accidentale con gli operatori. Nella copertura è integrato il quadro elettrico alta protezione (IP55 o 65), completo di comandi marcia / arresto (diretto fino a 5.5 KW, stella triangolo a partire da 7,5 KW), e di un selettore LOCALE / REMOTO che permette la gestione dell'accensione e spegnimento motore a distanza (tramite collegamento a microinterruttori remoti a bassa tensione 24V) oppure direttamente a bordo quadro. Altre integrazioni per la gestione di ulteriori funzioni e componenti esterni (controllo valvole, sonde livello, inverter / variatore di frequenza etc.) sono disponibili su richiesta.



OPTIONALS

- ✓ CERTIFICATO ATEX
- ✓ PROTEZIONE ELETTRICA IP65
- ✓ FILTRO ASSOLUTO HEPA /H14
- ✓ INVERTER
- ✓ SILENZIATORE SUPPLEMENTARE
- ✓ QUADRO ELETTRICO CON PLC PER GESTIONE DISPOSITIVI ESTERNI (CONTROLLO PULIZIA FILTRI, SONDE, VALVOLE ETC)