

## TECH280P 4V - TRASPORTATORE PNEUMATICO



AGROALIMENTARE



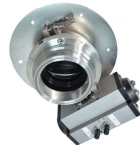
CHIMICO-FARMACEUTICO



CAFFÈ/TEA/TABACCO



LEGNO



- ✓ Personalizzabile e configurabile in base alle specifiche esigenze
- ✓ Semplice installazione, messa in servizio, utilizzo, sanificazione
- ✓ Nessun ingombro ed inquinamento ambientale
- ✓ Sistema certificato CE, uso alimentare, FDA, vasta gamma di accessori disponibili
- ✓ Produttività incrementata
- ✓ Inalterata qualità ed integrità del prodotto
- ✓ Condizioni operative ed igieniche migliorate
- ✓ Sistema munito di pompa a Venturi ad alta efficienza e bassi consumi



### UNITÀ ASPIRANTE

Pressione aliment. aria	bar	5 - 6
Portata d'aria massima	m <sup>3</sup> /h	85 - 110 - 130
Depressione massima	mmHg	600 - 700 - 700
N° Venturi		4



### UNITÀ FILTRANTE

Consumo pulizia aria	l/min	260 - 370 - 490
----------------------	-------	-----------------



### UNITÀ DI SCARICO

Diametro scarico	mm	100
Tipo scarico		Valvola a farfalla



### UNITÀ DI CARICO

Peso	kg	22
Volume carico massimo	l	8
Diametro linea trasporto	mm	50 - 60
Dimensioni	cm	Ø280 h770



## UNITÀ ASPIRANTE

Unità aspirante ad alta efficienza realizzata con pompa del vuoto a venturi completa di silenziatore.



## UNITÀ FILTRANTE

Unità filtrante a sacco in poliestere alimentare antistatico, certificato FDA, media 1 µm con sistema di pulizia filtro statico ed automatico



## UNITÀ DI CARICO E SCARICO

Unità di carico con entrata tangenziale  
Unità di scarico con valvola a farfalla



## UNITÀ DI CONTROLLO

Unità di comando e controllo pneumatica remotata a 3 metri dall'unità di carico.



## ACCESSORI DISPONIBILI

- ✓ Tubo flessibile certificato FDA
- ✓ Lancia di aspirazione
- ✓ Tramoggia di carico



## OPTIONALS

- ✓ VIBRATORE PNEUMATICO
- ✓ COMPONENTISTICA IN ACCIAIO INOX AISI316
- ✓ VALVOLA DI SVUOTAMENTO LINEA PRODOTTO
- ✓ PARTI A CONTATTO CON LUCIDATURA A SPECCHIO
- ✓ KIT DI FISSAGGIO O CONNESSIONE AD ALTRI SISTEMI